

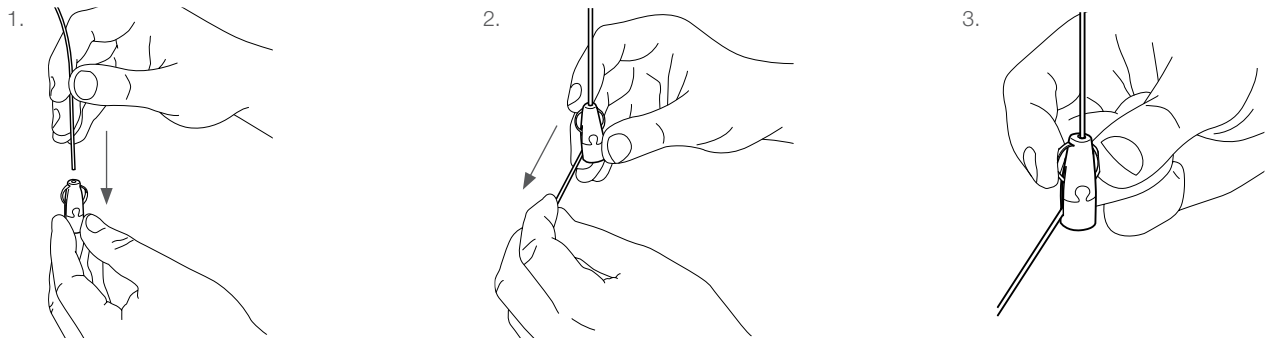
Solution élégante pour l'installation de la signalétique dans les magasins. Le système de suspension Angel - Signalétique est idéal pour suspendre tout type de panneau en Forex, bois, plastique ou métal d'une épaisseur maximale de 5 mm.

## AVANTAGES

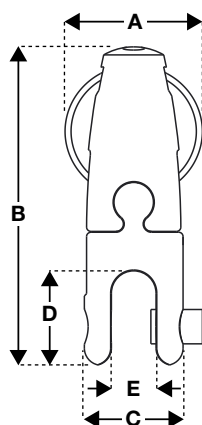
- Usage facile, ajustement vertical d'une seule main
- Design contemporain pour une suspension de qualité
- Variété d'embouts pour fixations dans tout type de plafond
- Idéale pour suspendre des panneaux signalétiques jusqu'à 5 mm d'épaisseur. Vis de serrage pour accrochage direct
- Fournis en kits prêts à l'emploi, longueur de câble jusqu'à 10 m en standard
- Câble de 1,5 mm pour rendre la suspension encore plus discrète
- Sortie de câble latérale



## INSTALLATION ET AJUSTEMENT

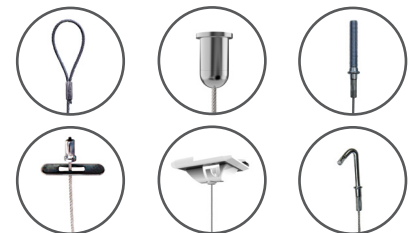


## SPÉCIFICATIONS



Dimension	A	B	C	D	E
Taille (mm)	16	35	Ø 11,5	11	5

## EMBOUTS



Pour les autres embouts disponibles contactez-nous ou visitez notre site [www.gripple.com](http://www.gripple.com)

## INFORMATIONS TECHNIQUES

### Charge de travail maximale :

15 kg - Coefficient de sécurité 5:1

### Matériaux :

**Corps** - Zamac ZA2

**Rouleau de blocage** - Laiton

**Bouton poussoir** - Acetal (POM)

**Nickelage** - Brilliant (BS 4758)